



船鉾町会所

■建物概要

所在地：下京区新町通綾小路下る船鉾町
構造規模：本二階建て 延べ面積：約170㎡
建築年次：明治初期
用途：（改修前）町会所→（改修後）町会所
改修工事の概要（助成対象工事）：

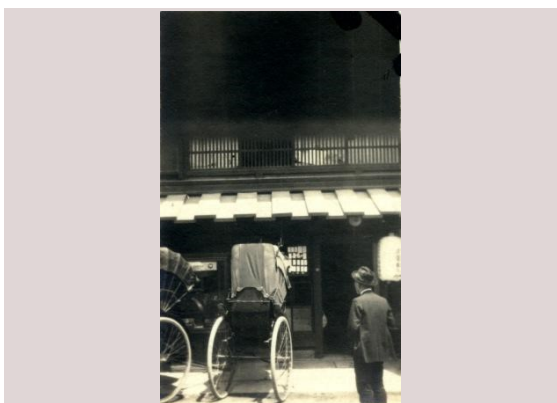
- ・屋根の改修
- ・外壁の改修
- ・火袋の復元
- ・外部建具・出格子の改修



改修前



改修後



古写真（大正初期ごろ）

◆活用の概要

船鉾町会所は、祇園祭船鉾の祭執行の基地として、祭の当日に多数の関係者、一般客が利用するのはもとより、平時から囃し方の練習等、地域の「町衆」に活用されている施設です。古写真をもとに復元され、当時の町衆の気概を現代に伝え、祇園祭の伝統を次代に引き継ぐ拠点となっています。祇園祭の期間以外は京絞りのギャラリーに貸されています。

（公財）祇園祭船鉾保存会からのコメント

平成19年7月3日祇園祭船鉾の吉符入りが執り行われ、私共保存会員及び関係者は、改修された町会所に集い、その年の祭の無事を祈りました。船鉾の祭神である神功皇后の御神面改めという何百年も続く伝統儀式を新装の町会所で務めることができ、大変感慨深い日となりました。