



## 鈴木邸 / 八百林

### ■建物概要

所在地：中京区丸太町通烏丸東入光り堂町

構造規模：本二階建て 延べ面積：約80㎡

建築年次：大正期

用途：（改修前）空き家→（改修後）店舗

改修工事の概要（助成対象工事）：

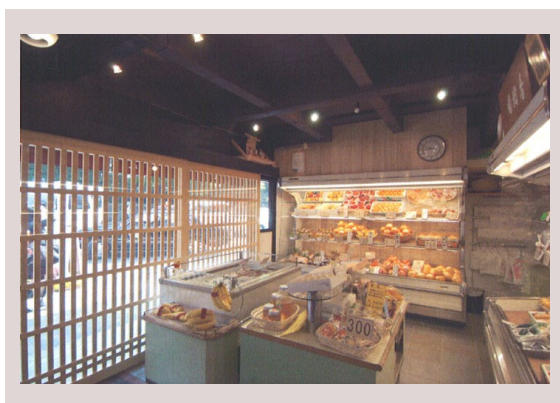
- ・屋根の改修
- ・外壁の改修
- ・外部建具・格子の改修



改修前



改修後



改修後（内観）

### ◆活用の概要

20年以上空き家となっていた京町家を店舗として再生、京町家本来の外観に修復されました。江戸時代に創業し、隣のビルで営業されていた果物店をこの京町家に移転し、新たに店舗として活用されました。

（平成24年春、居住出来るように再改修されて、現在この姿は見られません。同年6月に売却され、平成25年春から喫茶店となっています。）