



スペースALS-D・光如庵

■建物概要

所在地：北区紫野南舟岡町

構造規模：本二階建て・長屋建て 延べ面積：約70㎡

建築年次：昭和初期

用途：（改修前）空き家→（改修後）住居・ダンススタジオ

改修工事の概要（助成対象工事）：

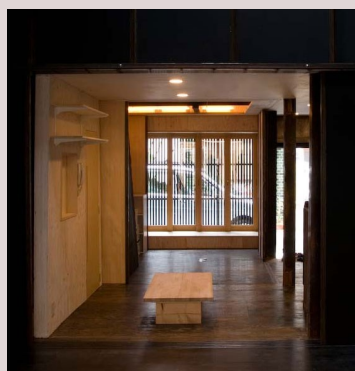
- ・外壁の改修
- ・外部建具・出格子の改修
- ・メーターの修景



改修前



改修後



改修後（内観）

◆活用の概要

西陣の織屋建ての京町家を、甲谷さんと舞踏家の由良部さんが借りて、筋萎縮性側索硬化症（ALS）の甲谷さんの生活の場として、また、由良部さんの芸術文化活動の拠点として活用されています。一階の表側は甲谷さんの生活の場、奥のダンススタジオは、イベントホールとしても使えるよう工夫されています。甲谷さんは24時間介護を受け、京町家での独居生活を実践されるとともに、由良部さんの表現の場に参加されるなど、「福祉と芸術の融合」を目指しておられます。

由良部さんからのコメント

先人の知恵がはぐくんだ、職住一体の京町家空間の特性や工夫を現在に活かし、最重度の身体障害者にとっての心地よい生活と、身体表現を中心とする芸術活動の場を一体とした公共性の高い空間づくりを目指しています。