



谷口邸 / Café 箔屋

■建物概要

所在地：北区紫野西御所田町

構造規模：本二階建て 延べ面積：約95㎡

建築年次：昭和初期

用途：（改修前）空き家→（改修後）住居・店舗

改修工事の概要（助成対象工事）：

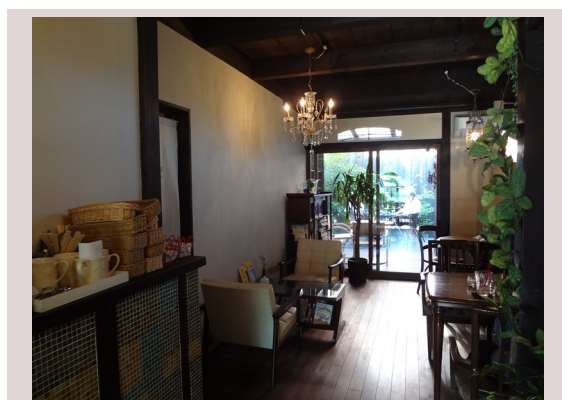
- ・屋根の改修
- ・外壁の改修
- ・外部建具の改修
- ・室外機の修景



改修前



改修後



改修後（内観）

◆活用の概要

西陣織の箔屋を営んでいた看板建築の京町家を、住居兼店舗（カフェ）として再生されました。体にやさしい材料で作られたランチやデザートを楽しむながら空間を楽しんでもらうことで、京町家の良さ、先人の知恵や伝統を多くの人に体験してもらえる場所となっています。

谷口さんからのコメント

義父から受け継いだこの京町家を何とか活かす方法がないかと思い立ったことから、カフェの計画を思い立ちました。この京町家を通して、京町家そのものに留まらず、先人の知恵やその伝統を体感してもらえきっかけを作っていきたいと思っています。