



山本邸

■建物概要

所在地：上京区中立売通土屋町東入加賀屋町

構造規模：厨子二階建て 延べ面積：約110㎡

建築年次：江戸後期

用途：（改修前）住居→（改修後）住居

改修工事の概要（助成対象工事）：

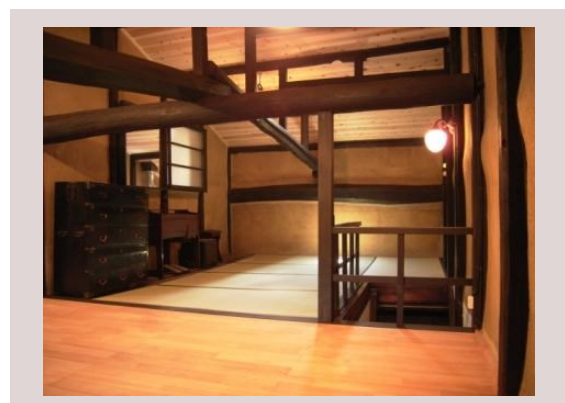
- ・屋根の改修
- ・室外機の修景



改修前



改修後



内観

◆活用の概要

住居としての京町家の再生事例として、オープンハウス等にご協力いただいています。地蔵盆にも活用され、地域に開かれた拠点として存在しています。また、次世代に住み継がれていくよう、丁寧にお住まいです。

山本さんからのコメント

生まれ育った家なので、暑いとか寒いとかは当たり前です。不便を感じたことはありません。この京町家を残したいのは、父の意志でもあって、できれば息子にも引き継いでほしいという思いから、きちんと改修を行いました。