



京ノ空

■建物概要

所在地：南区八条内田町

構造規模：平屋建て・長屋建て 延べ面積：約35㎡

建築年次：大正期

用途：（改修前）空き家→（改修後）アトリエ・ギャラリー

改修工事の概要（助成対象工事）：

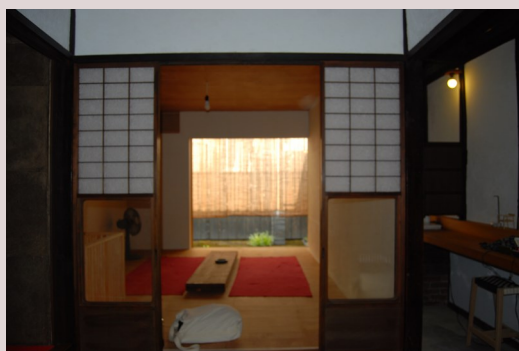
- ・屋根の改修
- ・外壁の改修
- ・外部建具・平格子の改修



改修前



改修後



改修後（内観）

◆活用の概要

建築士である太田さんが、京町家が減少していく現状に危機感を持ち、この京町家を借りて再生されました。東寺に近く、歴史と伝統的な人々の暮らしの営みが色濃く残る地域で、「京の空（きょうのくう）」と名付けられた京町家での取組が、少しずつ周辺の京町家の保全へと、面的な広がりにつながっていくことが期待されます。

太田さんからのコメント

自ら改修工事を手掛けてみて、改めて京町家の凄さを後世に伝えていくことの大切さを感じています。暮らしを彩るアイテムを扱うギャラリー兼アトリエとして、この京町家が地域の方々に馴染んでもらえることを願っています。