



尾崎邸

■建物概要

所在地：伏見区深草大亀谷東久宝寺町

構造規模：厨子二階建て 延べ面積：約280㎡（主屋）

建築年次：昭和3年

用途：（改修前）住居→（改修後）住居

改修工事の概要（助成対象工事）：

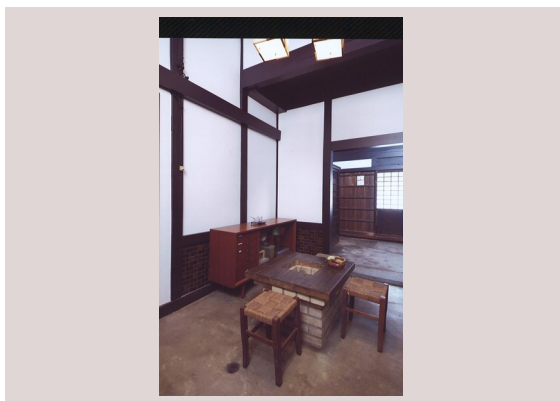
- ・屋根の改修
- ・外壁の改修
- ・外部建具・出格子・平格子の改修



改修前



改修後



改修後（内観）

◆活用の概要

傷んでいた屋根の葺き替えと虫籠窓や出格子、土壁の改修により、もとの外観がよみがえりました。広い土間やお座敷はもとのかたち大切にされており、お座敷では和裁の教室をされたり、お祭り時は格子戸をはずしてお飾りをされたりと、様々な人が集まる場として活用されています。

尾崎さんからのコメント

この深草の旧街道沿いには旧家が立ち並び、歴史的な景観が残る地域です。築80年の我が家は、屋根など外観の傷みが気になっていました。そのような時に息子から「今のままの姿を残してリフォームしたい」という嬉しい言葉を聞き、改修を決意しました。