



寺島邸

■建物概要

所在地：上京区五辻通浄福寺東入西北小路町

構造規模：本二階建て・長屋建て 延べ面積：約90㎡

建築年次：明治30年

用途：（改修前）空き家→（改修後）住居・茶事スペース

改修工事の概要（助成対象工事）：

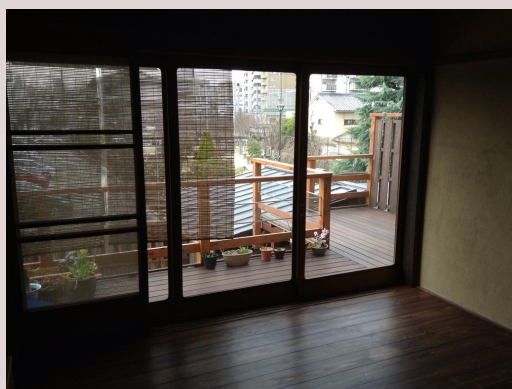
- ・屋根の改修
- ・外壁の改修
- ・外部建具・出格子の改修
- ・室外機・メーターの修景



改修前



改修後



改修後（2階から公園を望む）

◆活用の概要

この京町家は、西陣織の本金糸を製造する職人達の社宅兼仕事場として明治に建てられた、路地奥長屋の一軒です。ご購入後に、自ら建具を集められたりと、色々な工夫を凝らし、楽しみながら改修工事を終えられました。一階に設けられた茶室は、「蓮庵（れんなん）」と名付けられ、外国人のご友人をお招きされたりしています。路地に面する外観、公園に面する裏の外観も配慮して改修されました。

寺島さんからのコメント

かつての京町衆が、生活の一部として楽しんでいたという「茶」。形式張る事なく、友を迎え共に楽しむ、ゆったりとした時空。そんな空間が、百年を超えた歴史を持ち、タイムスリップしたかのような静かな路地奥の京町家に蘇れば、と願っております。