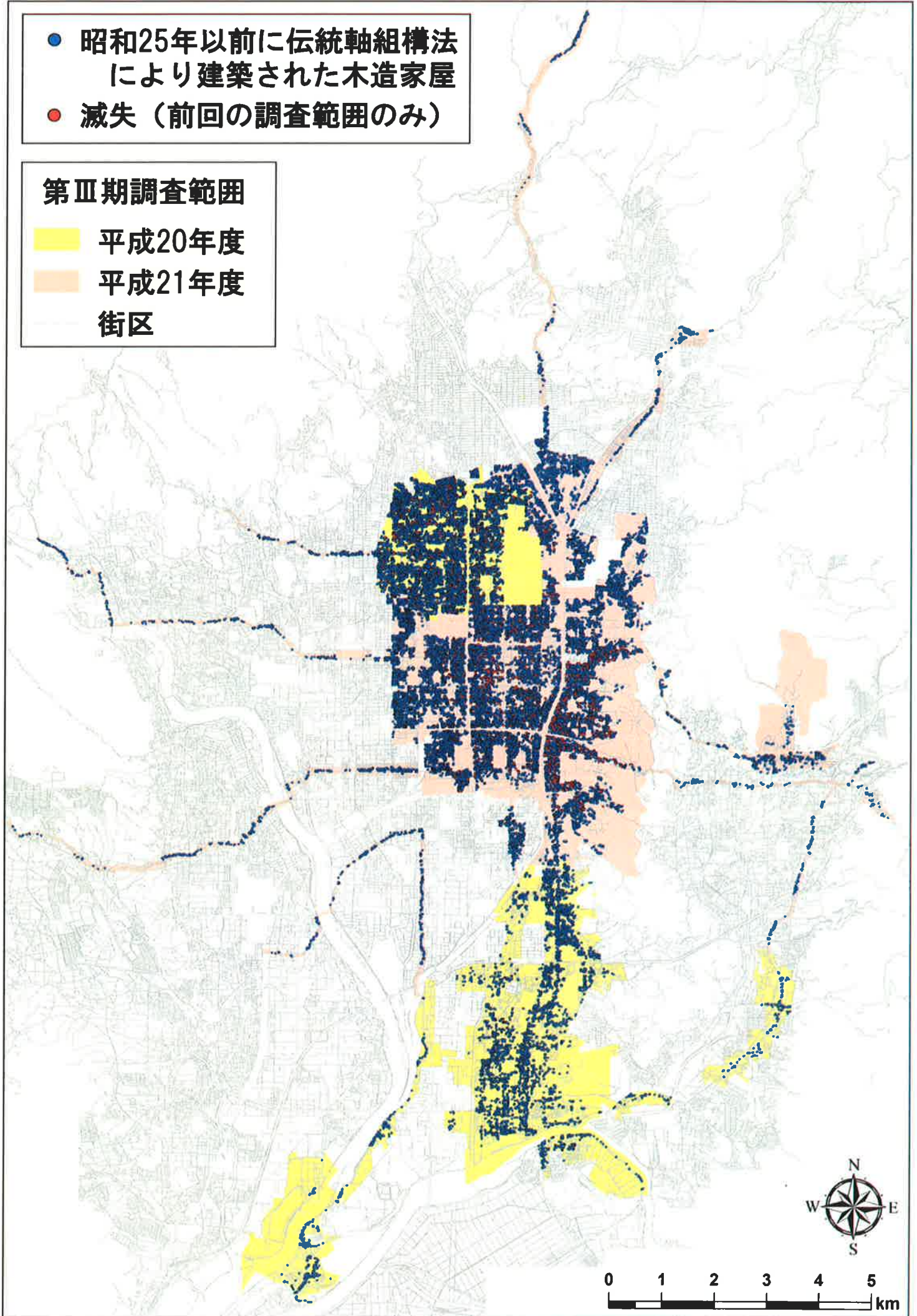


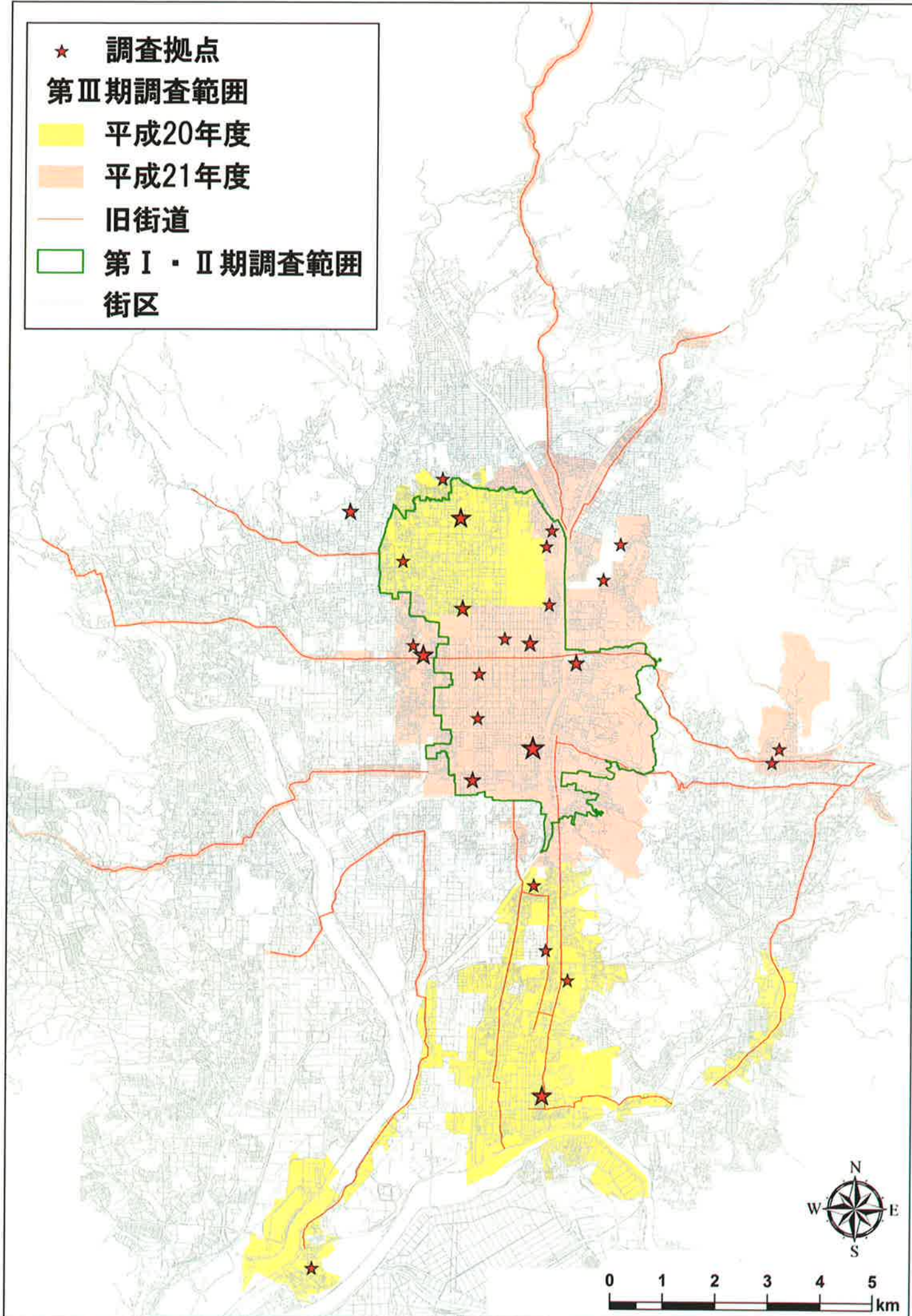
- 昭和25年以前に伝統軸組構法により建築された木造家屋
- 滅失（前回の調査範囲のみ）

第Ⅲ期調査範囲

- 平成20年度
- 平成21年度
- 街区



平成20～21年度 京町家まちづくり調査 調査ポイント



- ★ 調査拠点
- 第Ⅲ期調査範囲
- 平成20年度
- 平成21年度
- 旧街道
- 第Ⅰ・Ⅱ期調査範囲
- 街区

平成20～21年度 京町家まちづくり調査 調査範囲及び調査拠点