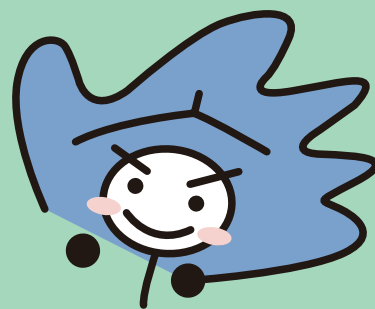


応援します！ 市民が主役のまちづくり



景観・まちづくりセンター（まちセン）では、地域の住民の皆さんが主体的に進められるまちづくり活動を応援しています。

「私たちの地域でこんなことをしたい！」とお考えの方は、ぜひまちセンにご連絡ください。



其の 一 まちづくり活動の 相談に応じています！

地域での自主的なまちづくりについて、アドバイスや情報提供等を行っています。自治運営、ルール作り、情報共有の仕方、地域の魅力探しなど、お気軽にご相談下さい。



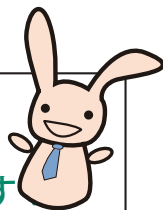
其の 二 活動に役立つセミナー を開催します！

皆さんのまちの将来像を考えるうえで欠かせない、まちづくりの歴史や色々なまちづくり事例等、今後のまちづくり活動に活かせるセミナーを実施しています。



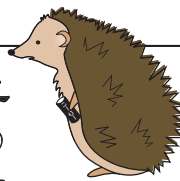
其の 三 地域へ出向き、 サポートをします

皆さんが地域のまちづくりを進める上で、専門的なアドバイスや情報提供など、まちづくり活動を充実させるための幅広いサポートをしています。



其の 四 活動費の一部を 助成します！

まちづくりを継続的・計画的に進める団体に対し、集会、勉強会に係る経費、活動成果を示したパンフレット作成等に関する費用の一部を助成しています。



皆さんのまちづくり活動にご活用ください！

まちづくり工房



印刷機（製版 50 円、印刷 1 円 / 枚）、紙折り機、PC を貸し出しています。

京のまちかど



京都のまちづくりの歴史に関する展示施設です。まちかどボランティアによるガイドも随時実施中。

図書コーナー

& 地域まちづくり情報コーナー



まちづくりに関する書籍、事例集、イベント情報など、各種取り揃えています。

まちづくりサロン



ちょっとした打ち合わせ、少数でのミーティング、情報交換等自由にご利用できます。

地域とマンションの交流事例集



色々な冊子も
あります！
(無料配布)

地縁団体、市民団体等の活動集

うちのまちでビジョンを作るには…？

お問合せ

公益財団法人 京都市景観・まちづくりセンター

〒600-8127

下京区西木屋町通上ノ口上る梅湊町 83 番地の 1
(河原町五条下る東側) 『ひと・まち交流館 京都』 地下 1 階

TEL : 075-354-8701 FAX : 075-354-8704

E-MAIL : machi.info@hitomachi-kyoto.jp

ホームページ : <http://machi.hitomachi-kyoto.jp>

市バス 4、17、205 号系統「河原町正面」下車

京阪電車「清水五条」下車 徒歩 8 分

地下鉄烏丸線「五条」下車 徒歩 10 分

立体駐車場 最初の 1 時間 400 円、以後 30 分ごとに 200 円

